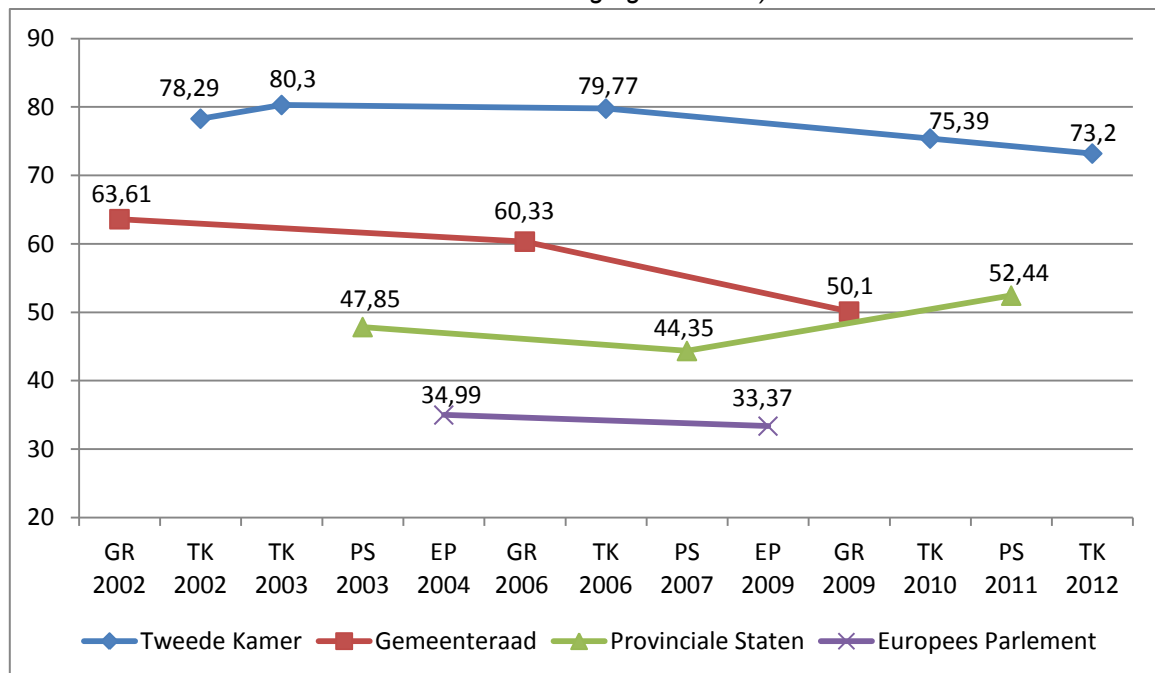


De dalende opkomst in Peel en Maas

© Rekenkamercommissie Peel en Maas, januari 2013

De opkomst in Peel en Maas daalt. Dat blijkt wel uit een vergelijking van de opkomstpercentages van de afgelopen jaren. Er zijn wel grote verschillen zijn tussen het type verkiezingen. Voor de Tweede Kamerverkiezingen ligt de opkomst de laatste tien jaar tussen 73,2 en de 80,3 procent. Voor de gemeenteraadsverkiezingen ligt dat tussen de 50,1 en 63,61 procent. Zie de onderstaande tabel.

*Opkomstpercentages in Peel en Maas bij de verkiezingen van de laatste tien jaar
(GR=gemeenteraad, PS=Provinciale Staten, TK=Tweede Kamer, EP=Europees Parlement)
(bron: Kiesraad, www.verkiezingsuitslagen.nl, opkomst voor 2009 berekend op basis van opkomst in de vier voormalige gemeenten)*



Meer specifiek vallen uit de tabel twee zaken op. Allereerst is er na 2004 geen verkiezing meer geweest waarbij de opkomst ten opzichte van de voorgaande verkiezing (van hetzelfde orgaan) hoger was dan de vorige. Daarop is slechts één uitzondering: de Provinciale Statenverkiezing van 2011. Er is dus sprake van een duidelijk dalende trend met betrekking tot de opkomst bij verkiezingen. Ten tweede vindt de grootste daling bij de gemeenteraadsverkiezingen plaats. In 2009 daalde het opkomstpercentage ten opzichte van 2006 met 10,23%.