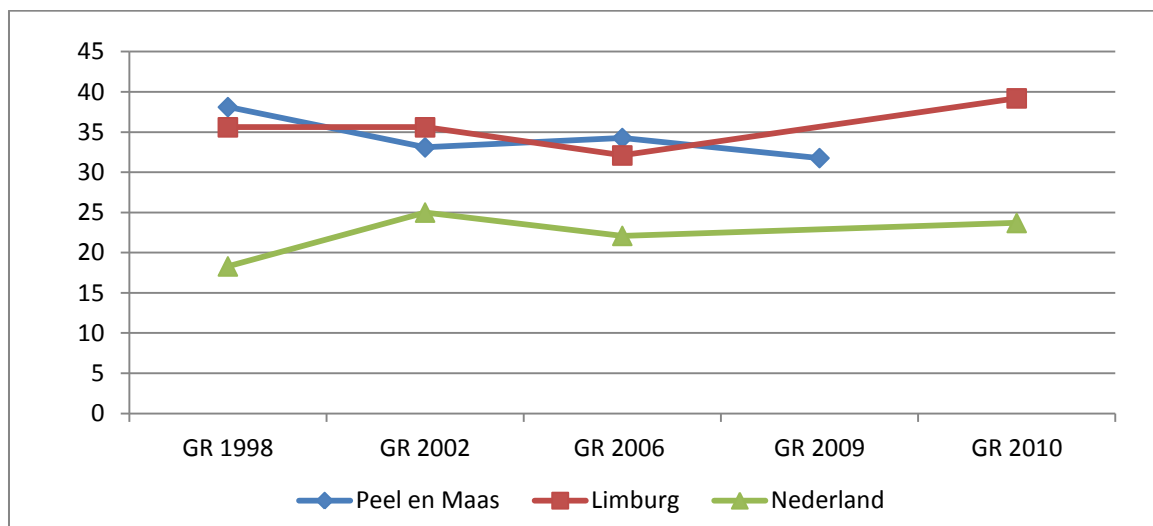


Lokaal Peel en Maas

Rekenkamercommissie Peel en Maas, november 2013

Een analyse van Lokaal Peel en Maas is om verschillende redenen wat lastig. Allereerst heeft 'Lokaal Peel en Maas' nog nooit aan een verkiezing meegedaan. Een analyse van Lokaal Peel en Maas is dus eigenlijk een analyse van verschillende lokale partijen die vaak weinig met elkaar te maken hadden, temeer omdat ze aan specifieke kernen/gemeenten verbonden waren. Bovendien doen bij de overige verkiezingen in Peel en Maas niet of nauwelijks lokale en regionale partijen mee, zodat een vergelijking met andere dan de gemeenteraadsverkiezingen nauwelijks mogelijk is.

Tabel 1: De percentages van de stemmen voor lokale partijen in Peel en Maas, Limburg en Nederland



Grootste aanhang in 2009: Kessel-Eik (84,95%), Kessel (64,07%) en Meijel (41,39%)

Grootste aanhang in 2012: -

Desalniettemin valt er wel een en ander over de successen van Lokaal Peel en Maas en de lokale partijen te zeggen. Allereerst is er in Nederland, Limburg en Peel en Maas een goede voedingsbodem voor lokale partijen. Lokale partijen zijn van oudsher sterk in het zuiden van het land. Dat is ook in Limburg en Peel en Maas zichtbaar (tabel 1). Bovendien worden partijen buiten de traditionele partijen ook steeds populairder. Dat blijkt ook landelijk. Steeds meer mensen in Peel en Maas stemmen op zogenaamde niet-traditionele partijen (tabel 2).

Tabel 2: De stempercentages voor niet-traditionele partijen in Peel en Maas (alle partijen behalve CDA, VVD, PvdA en GroenLinks). De zwarte lijn is de trendlijn.

